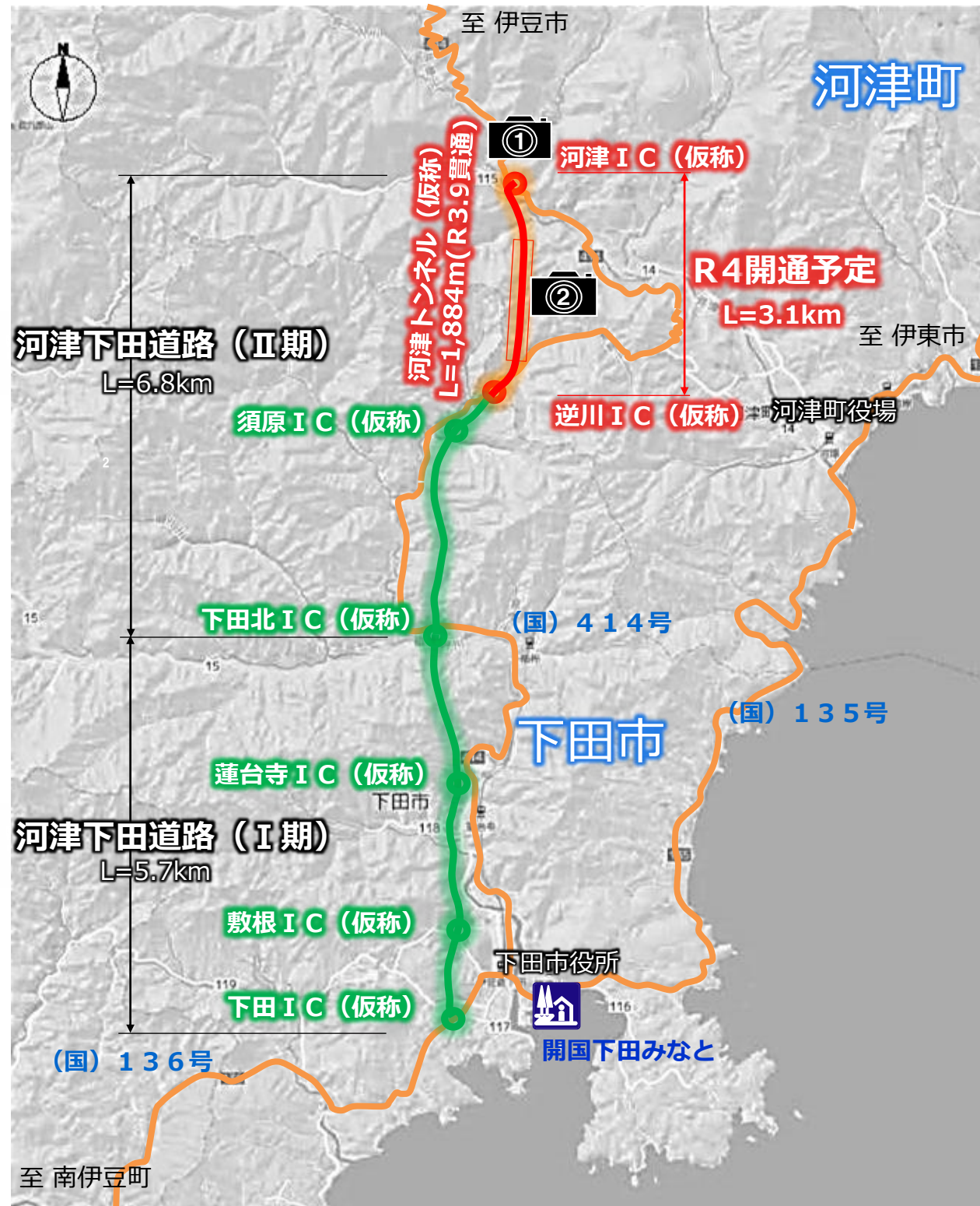


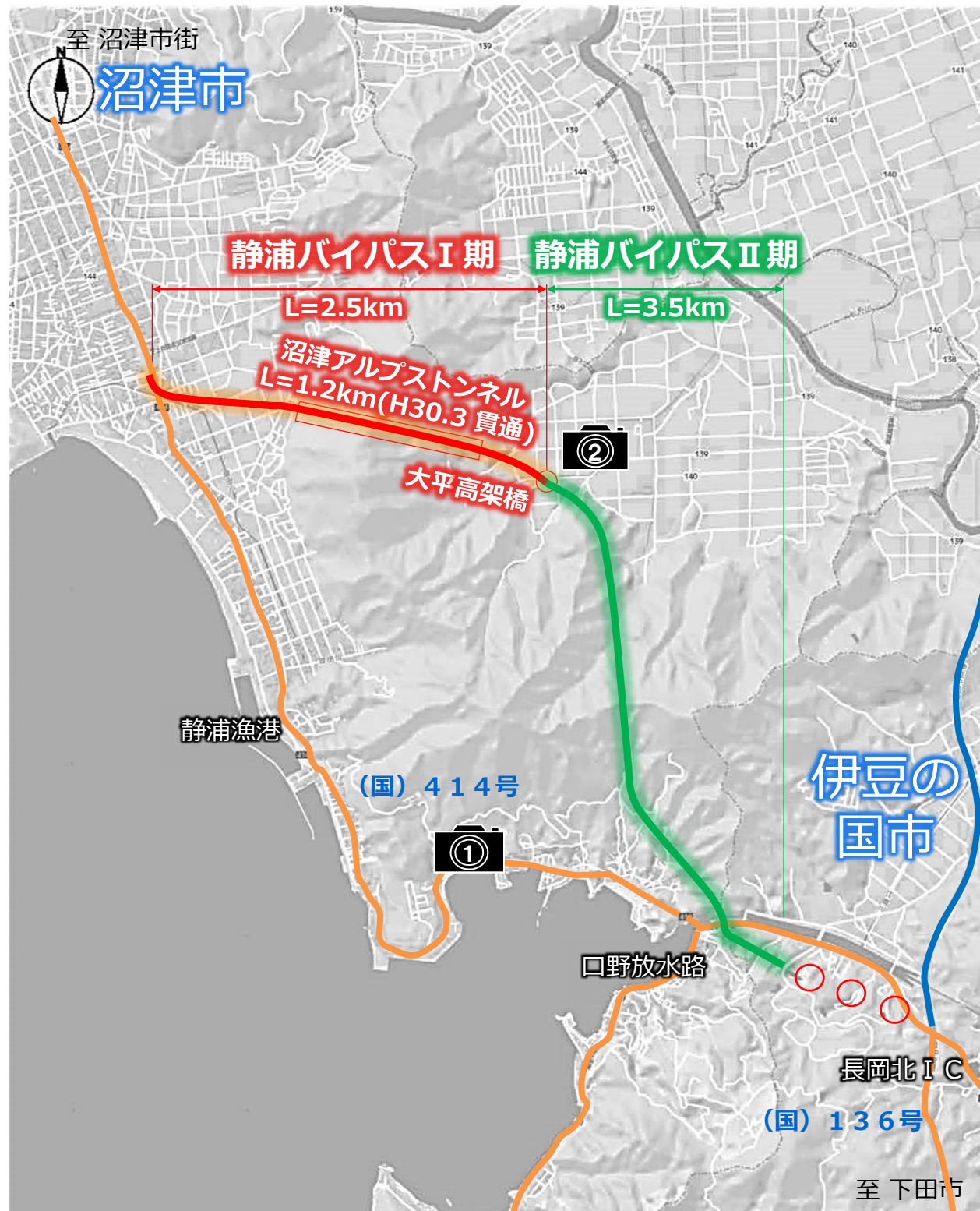
② 伊豆縦貫自動車道(河津下田道路)

一部区間 R4開通予定

R4開通を目指し、河津IC(仮称)～逆川IC(仮称)間の工事を推進



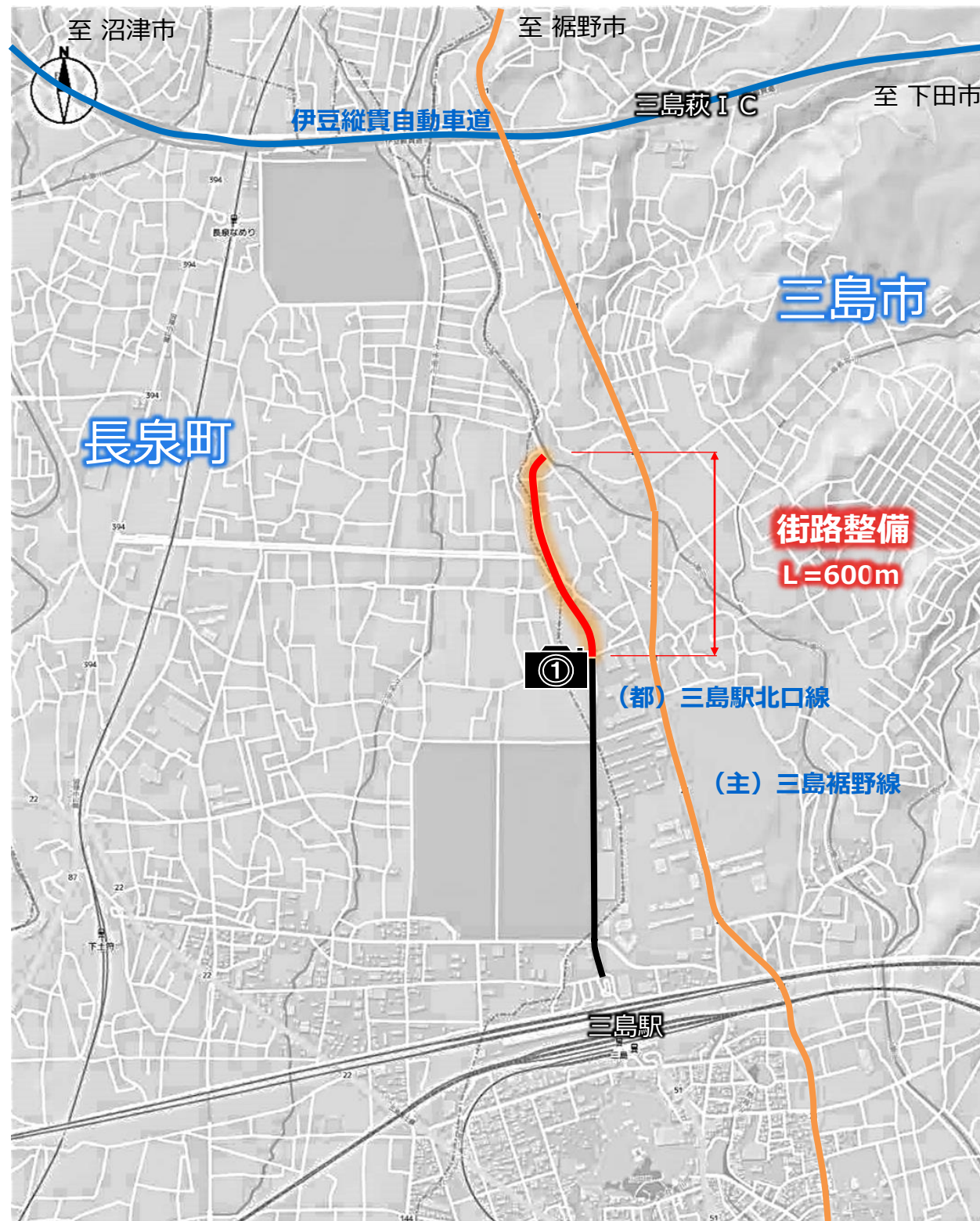
R4開通を目指し、静浦バイパスⅠ期の工事を推進



狭隘なカーブ区間を拡幅し円滑な交通を確保



三島駅北口の渋滞緩和を図る南北道路の整備推進



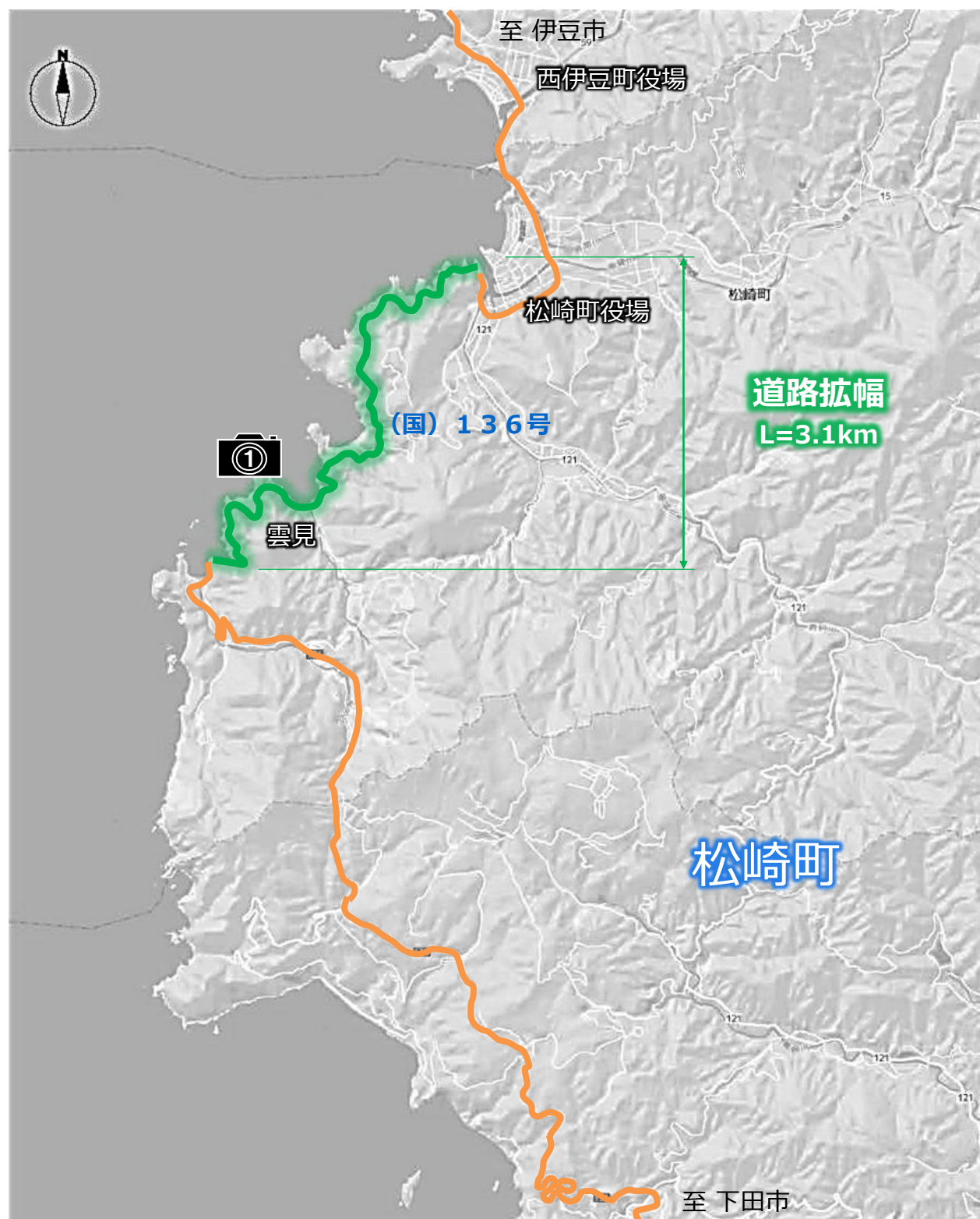
三島駅へのアクセス道路の整備を推進



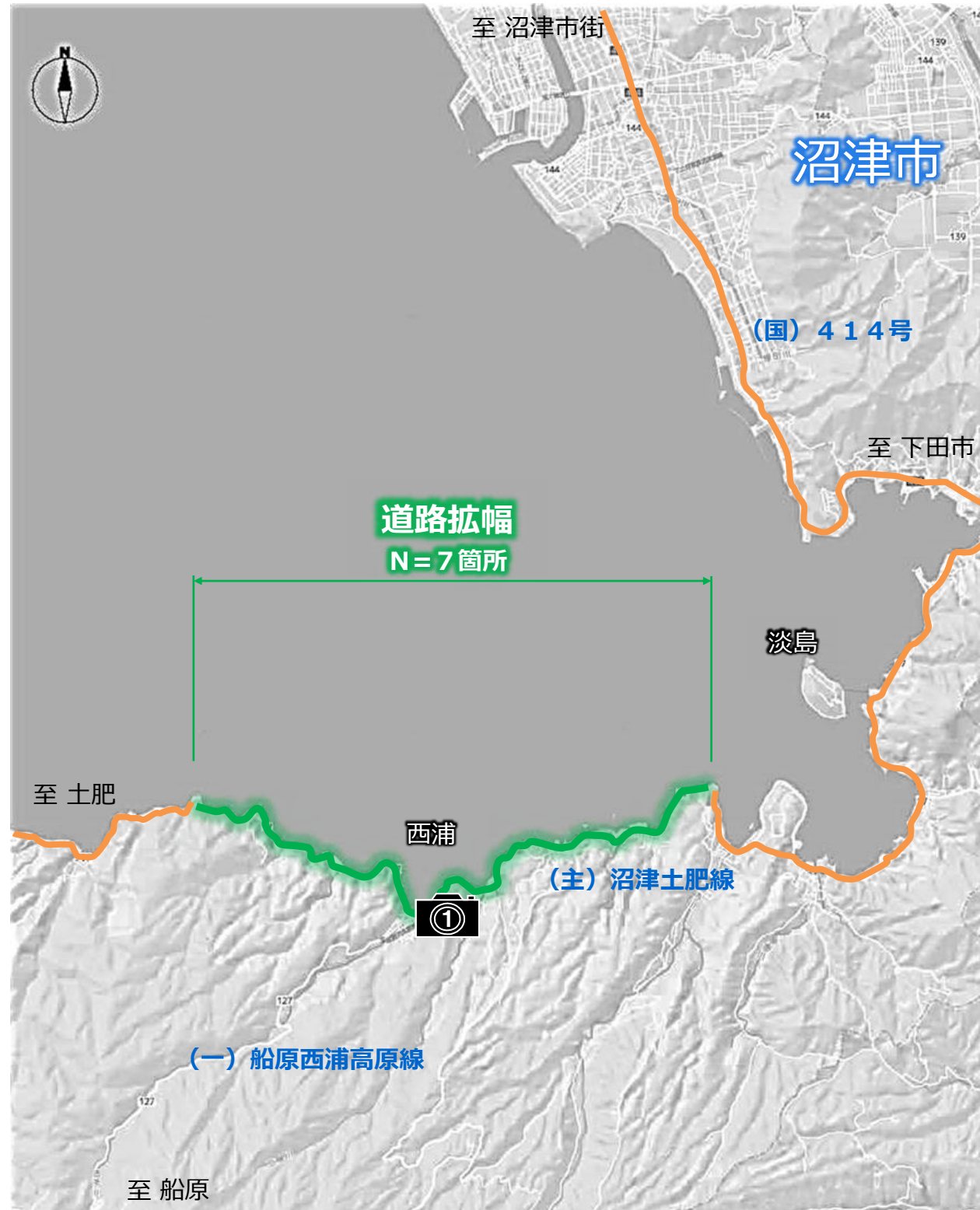
急なカーブ区間の拡幅整備を推進



すれ違い困難区間の道路拡幅を推進



すれ違い困難区間の道路拡幅を推進



違反広告物対策や修景伐採等による沿道の景観形成



旧田子中学校を地域活性化を図る拠点として活用



ボランティア団体の合宿



黄金崎の松 再生プロジェクト



大学生のゼミ合宿

主な活動

- 安良里夏祭り支援
- 西伊豆町ソーシャルビジネスヤーコンの里事業
- 田子港祭り支援
- 黄金崎の松再生プロジェクト
- 休耕田再生支援 等

東京2020オリンピック・パラリンピック自転車競技の伊豆開催

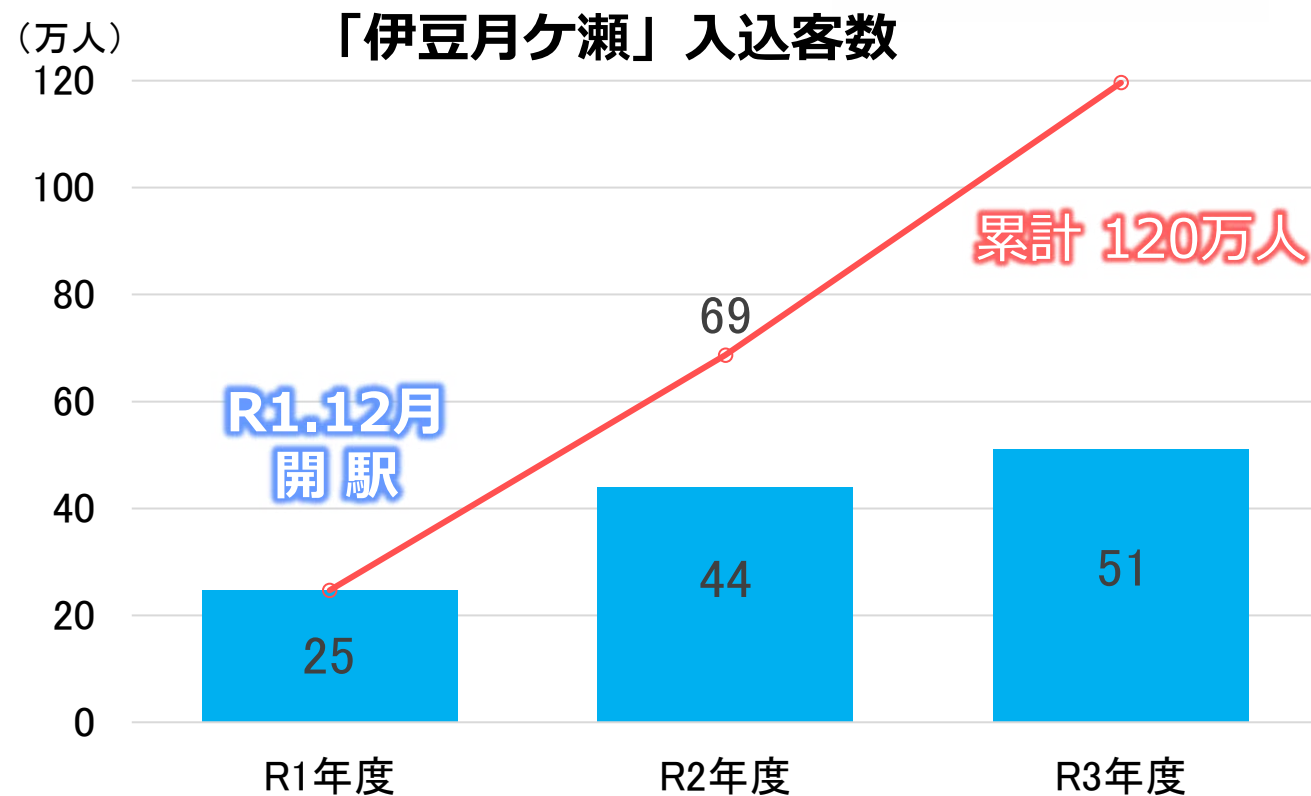


【東京2020オリンピック・パラリンピック自転車競技】

※観客数は大会組織委員会発表

	オリンピック		パラリンピック
	マウンテンバイク	トラック・レース	トラック・レース
開催日程	令和3年7月26日～27日	令和3年8月2日～8日	令和3年8月25日～28日
観客数※	約6,300人	約4,900人	無観客

開駅から約2年で来客数100万人突破



地域の声

地元名産のわさびを使った特産品が美味しい！

テラスキッチンの季節限定ズガニメニューは絶品！

地域特性を活かした回遊したくなるまちづくりを推進



「みる・しる・ふれる」散策マップ企画



進出企業 2 社が操業を開始

A社



B社



- ・ 新たな雇用の場を創出（R3実績：277人（2社累計））
- ・ 災害時の施設利用の協力に関する防災協定を締結
（A社:R1.8月、B社:R3.7月）

伊豆縦貫自動車道大平IC付近に約1.9haの「^{おおだいらちゅうかんどば}大平中間土場」を開設



- ・ 伊豆地域の木材の集積、出荷の拠点として期待
(見込み：年間取扱量30,000m³ (最大ストック量8,000m³))
- ・ 豊富な森林資源の効率的活用